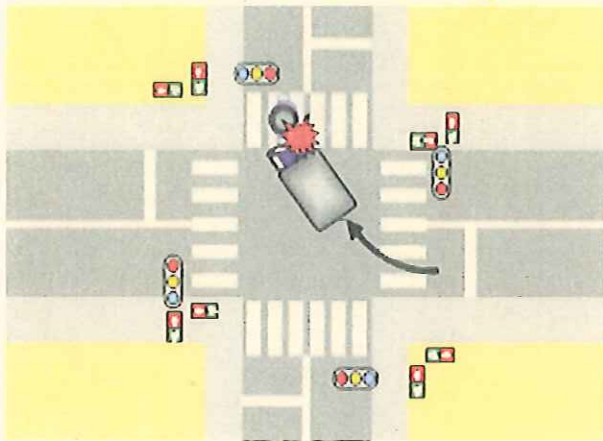




## トラックによる交通死亡事故発生！



10月29日（火）

午前5時50分 頃

江東区内の潮見駅南交差点において、事業用大型トラックと歩行者の交通事故が発生しました。

この事故で横断歩道を渡っていた男性（50歳代）が亡くなりました。

- ※ 事故当事者の実際の責任や過失の軽重を表したものではありません。
- ※ 事故の状況をわかりやすくするため、道路形状は実際のものとは一部異なる場合があります。
- ※ 全ての交通規制や信号機等を表示しているものではありません。

### 交通安全アドバイス

#### ◎交差点を通行するときは…！

交差点とその付近は、最も事故が多い場所です。

- 右左折をする際は、首を振って、目視でしっかり**安全確認**を！



- 特に、左折時の安全確認は、巻き込み事故を防ぐため**左後方の確認**も忘れずに！



☆この事故を目撃された方の情報提供をお待ちしています。目撃された方は、

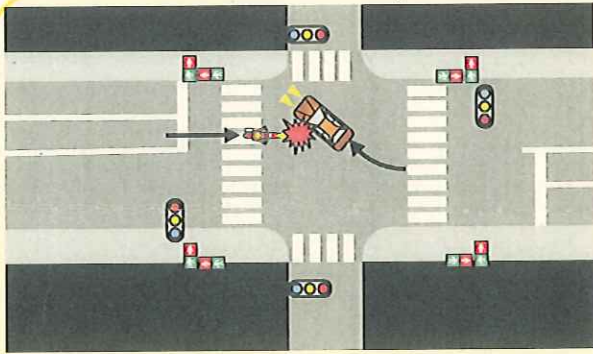
深川警察署交通総務係（3641-0110内線4152）までお願いします！

# 深川交通安全情報



H25. 10. 31  
深川署交通課

## 右折車両と直進二輪車の交通死亡事故発生!!



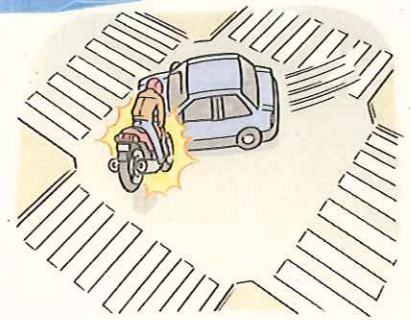
平成25年10月30日(木)  
午後8時35分ころ

深川井住橋南交差点において、  
右折の普通乗用車と直進の二輪車が  
衝突する交通事故が発生し、  
二輪車に乗っていた男性  
(20歳代)が亡くなりました。

※概要図は、事故当事者の実際の責任や過失の軽重を表したものではありません。

### 二輪車ライダーの皆さんへ

二輪車は車体が小さいため、実際の  
距離よりも遠くに見えるように見えたり、  
見落とされることがあります。  
決められた速度で、危険を予測した運転  
をしましょう。



### オートバイに乗る前に!!

都内における二輪車乗車中死者の致命傷部位の約5割は頭部・約4割が胸・腹部です。



ヘルメットのおごひもをしっかりと締めて  
プロテクターを着用しましょう!



この事故を目撃された方の情報提供をお待ちしています。目撃された方は、  
深川警察署交通総務係(3641-0110内線4152)までお願いします。